

Installazione

Consigli generali

Evitare le temperature estreme. Non posizionare direttamente alla luce del sole o all'aria condizionata.

Evitare la condensazione dell'umidità. Evitare di bagnare la bilancia.

Non immergere o spruzzare acqua sulla bilancia.

Mantenere pulita la bilancia

Non sovrapporre materiale quando la bilancia non è in uso.

Alzare le forche prima di leggere il peso.

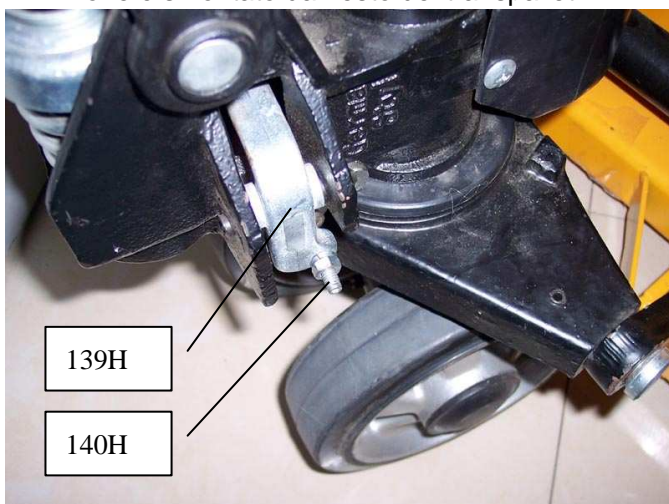
Non leggere il peso quando il transpallet è in movimento.

Caricare completamente la batteria prima dell'uso.

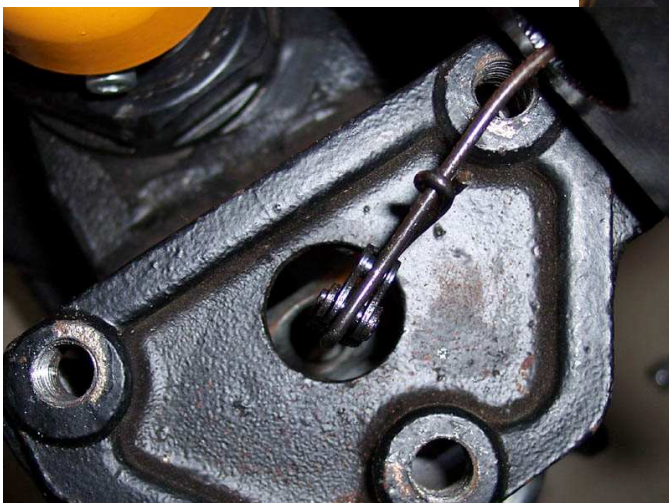
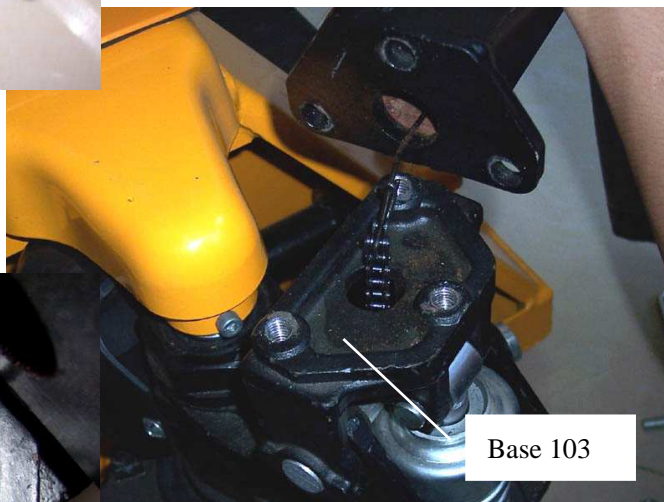
Messa in funzione

Installazione del timone.

Il Timone è smontato dal resto del transpallet.



1. Allentare la vite di regolazione (140H) che si trova sul particolare (139H) "gomito".
2. Rimuovere, dalla base, le tre viti (H109) e le tre rondelle (H110) dalla base (103), se presenti.
3. Posizionare il timone (H101) sulla base (103), attenzione: fare passare la catena e l'asta nel foro al centro della base (103) e nel foro del particolare (109) "asse".



4. Inserire le tre viti (H109) con le tre rondelle (H110) nella base (103). Serrare le viti in maniera opportuna.
5. Sollevare il particolare (139H) "gomito" e inserire l'asta collegata all'estremità della catena (H107)

nella scanalatura del particolare (139H) "gomito".



Regolazione del sistema di discesa

La leva del timone (H106) ha tre posizioni.

1. Regolare la vite (140H), posizionata sul particolare (139H) "gomito", così che con la leva in posizione LOWER si abbassano le forche.
2. Se la forche si sollevano anche con la leva in posizione NEUTRAL girare la vite (140H) in senso orario fino a che le forche non si sollevano più con la leva in posizione NEUTRAL.
3. Se la forche si abbassano quando la leva è nella posizione NEUTRAL girare la vite (140H) in senso antiorario fino a che le forche non si abbassano più

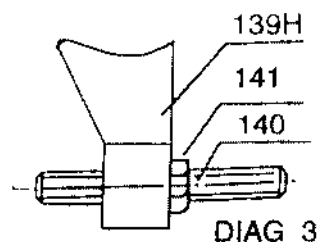
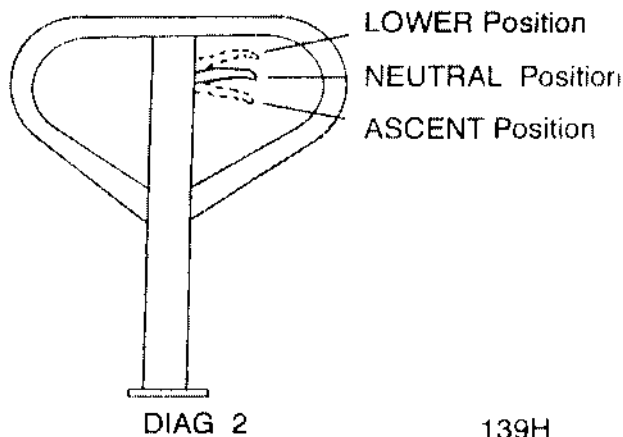
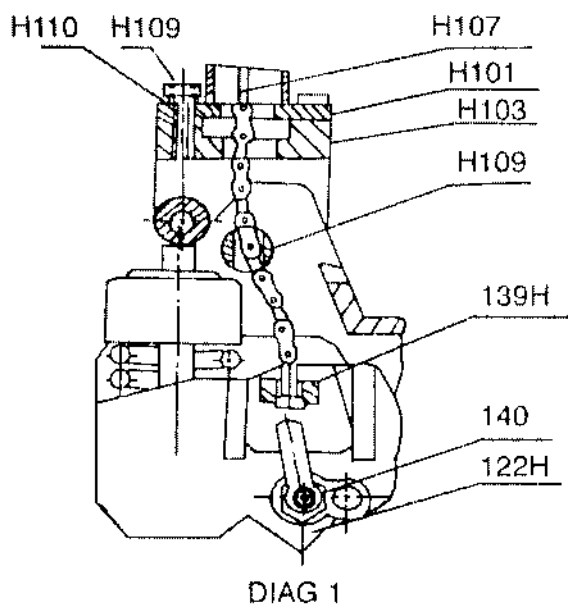
con la leva in posizione NEUTRAL.

4. Se le forche non scendono quando la leva è in posizione LOWER regolare la vite (140H) in senso orario fino a che le forche si abbassano con la leva in posizione LOWER.

Poi rifare i controlli dei punti 2 e 3, con la leva in posizione NEUTRAL.

5. Se le forche non si sollevano con la leva in posizione ASCENT regolare la vite (140H) girandola in senso antiorario fino a che si sollevano le forche con la leva in posizione ASCENT.

Ripetere i controlli dei punti 2, 3 e 4.



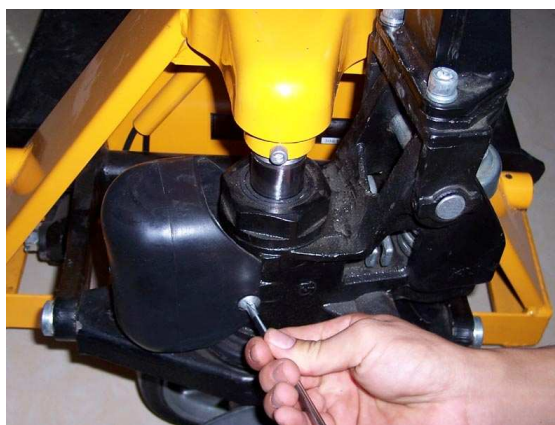
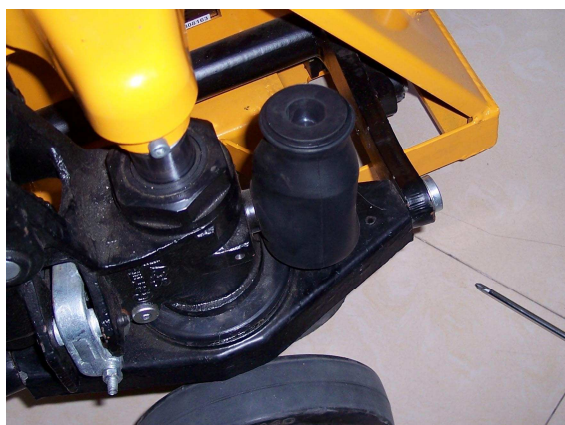
Manutenzione

Olio

Verificare il livello dell'olio ogni sei mesi, la quantità di olio è di circa 0,3 litri.

Utilizzare un olio idraulico secondo la tabella sotto riportata.

Temperature	Oil
-5°C~+45°C	L-HM68 olio idraulico (equivalente a ISO VG68)
-15°C~-5°C	L-HM46 olio idraulico (equivalente a ISO VG46)



Come espellere l'aria dal circuito idraulico

Dell'aria entrata nel circuito idraulico durante il trasporto potrebbe causare il non sollevamento delle forche.

Per espellere l'aria posizionare la leva, del timone, in posizione LOWER e poi sollevare e abbassare il timone alcune volte.

Manutenzioni e verifiche giornaliere

Le verifiche giornaliere possono limitare l'usura, controllare le ruote, gli assi, le forche, il timone e la leva di controllo. Quando non si utilizza il transpallet abbassare le forche e non caricarlo.

Lubrificazione

Usare olio motore o grasso per lubrificare tutte le parti in movimento